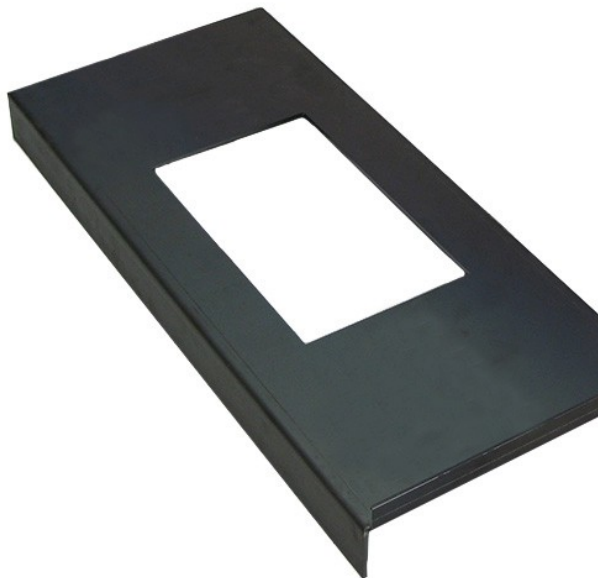


Kirami Rostauflage

Die Verwendung der Rostauflage verbessert die Luftströmung im Ofen und damit dessen Heizleistung. Nach der Nutzung kann durch Entfernen der Rostauflage ein Großteil der Asche aus dem Ofen entfernt werden, danach lässt sich der Ofen leicht reinigen. Das Element eignet sich hervorragend für die CULT- und die MACU-Öfen.

Technische Information

GEWICHT	4.1 kg
PRODUKTLÄNGE	59 cm
PRODUKTBREITE	26 cm
PRODUKTHÖHE	7,5 cm
PRODUKTCODE	AKMACU



Überprüfen Sie auch Zubehör



Rost 135 x 290 mm



Warmer feelings.

www.kirami.fi